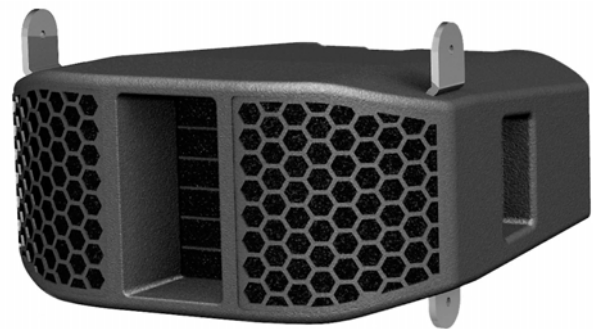


- Absolut Wetterfest und UV beständig
- 100 Volt und 8 Ohm - Anschluss
- Perfekte Klarheit, präzise Klangtreue
- Sehr kompakt und leicht
- Breites Dynamikspektrum
- Sehr hohe Leistungsfähigkeit
- **5 Zoll Bändchen - Hochtöner**
- 2 x 6,5 Zoll Mid/Bass
- Konfigurationen können vormontiert werden und lassen sich in jede Festinstallation einpassen
- Zertifizierung nach EN 54 T24
- Ideal für Stadien, Freilichtbühnen und alle anderen Außen- und Innenanwendungen



Konzept

Dieses System wurde konzipiert, um die komplexen Anforderungen für Installationen mit sicherheitsrelevanten Hintergrund (SAA Anlagen) zu erfüllen. Es ist geradezu ideal für Anwendungen mit langen Leitungswegen in denen hohe Schalldrücke und eine Beschallung von kleinen bis zu sehr großen Flächen gewährleistet sein muss.

Ausstattung

Die Systeme verfügen über einen äußerst verzerrungsarmen 100 V Ringkerntransformator und ein integriertes End-of-Line-Modul zur EN 54 konformen Überwachung. Die einzelnen Module werden über die Zentraltechnik DSM40 gesteuert und überwacht. Die Lautsprechermodule wurden so konzipiert, dass sie den harten Bedingungen im Freien gerecht werden können. Der tragende Kern des Lautsprechermoduls besteht aus einer speziellen Aluminium Druckgusslegierung in einem Mantel aus hochfesten Polycarbonat-Verbundwerkstoff. Sie sind absolut Wetterfest und UV-beständig. Zwei 6,5 Zoll Mid/Bass Lautsprecher höchster Güte und ein

126 mm Bändchen Hochtontreiber sorgen für ein breites Dynamikspektrum und einen bemerkenswert klaren Klang. Hochton und Mid/Bass werden über eine spezielle Weiche angesteuert. Entsprechende Filter-Einstellungen stehen über die digitalen Verstärker des DSM40-Systems zur Verfügung.

E-Flexibility™

E-Flexibility bietet den Anwendern eine einzigartige Flexibilität. Egal ob als Festinstallation oder als mobile Einheiten lassen sich diese Systeme von kleinen kompakten Boxen bis hin zu großen Line-Array Blöcken kombinieren. In Kombination mit der Tieftonerweiterung NJ12 können diese Arrays zu sehr leistungsfähigen Beschallungslösungen für nahezu jede Anwendung im Innen und Außenbereich werden.

Die einzigartige Montage-Hardware garantiert eine sehr schnelle Einstellmöglichkeit im vertikalen Bereich. Korrekturen in der Vertikalabdeckung sind dadurch schnell und mit wenig Aufwand realisierbar.

Technische Daten

FREQUENZGANG:	89 Hz - 22 kHz (- 10 dB)
RMS - LEISTUNG:	200 W
TRANSFORMER:	100 V: 200 W
MAXIMUM SPL @ 1 m:	129 dB cont. 133 dB peak
DISPERSION:	120° horizontal x 0-10° vertikal
NENNIMPEDANZ:	50 Ω / 8 Ω
MID/BASS:	165 mm (6.5")
HOCHFREQUENZ:	126 mm (5") Bändchen-Hochtöner
GEHÄUSE:	Konstruktion aus Aluminium- druckguss im strukturiertem ABS Kunststoffmantel

SUSPENSIONS- HARDWARE:	E-Flexibility™
KORPUS:	Polycarbonat - Verbundwerkstoff / RAL
GITTER:	Perforiertes Stahlblech schwarz / RAL
ANSCHLUSS:	Schraubklemmen IP65
MAßE (B x H x T):	378 mm x 182 mm x 390 mm
GEWICHT:	8,6 kg

Abmessungen

