

GPC1

GPIO-Controller



- Zertifiziert nach DIN EN 54-16
- Anschluss von bis zu 12 überwachten Steuereingängen „nicht galvanisch getrennt“
- Anschluss von bis zu 12 BMA Auslöseeingängen „galvanisch getrennt“
- Anschluss von bis zu 12 Steuerausgängen „galvanisch getrennt“
- Überwachung der angeschlossenen Leitungen gemäß DIN VDE 0833-4
- Interne Überwachungswiderstände 3,3 kOhm, 680 Ohm frei beschaltbar
- Steuerausgänge zur überwachten Ansteuerung von Blitzleuchten einsetzbar

Beschreibung

Der GPC1 GPIO-Controller verfügt über 24 Steuereingänge und 12 Steuerausgänge. Die Kontakte können mit oder ohne interner Überwachung beschalten werden.

Alle Kontakte können nach DIN VDE 0833-4 überwacht werden. (Überwachung der angeschlossenen Leitungen).

Die Steuerausgänge können als überwachte Ausgänge mit den internen 3,3 kOhm oder 680 Ohm nach DIN VDE 0833-4 genutzt werden.

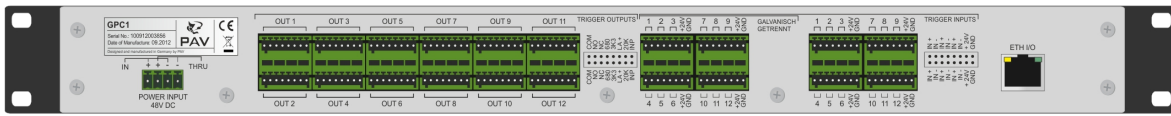
Zudem kann damit ein Verbraucher (z.B. Blitzleuchte) geschaltet und überwacht werden.

Das Gerät wird über die zentrale Stromversorgung des DSM40 bzw. Moneo Sprachalarmsystems versorgt. Es wird vom System-Controller SC40/SC20 bzw. Master Control Unit MCU64 gesteuert und überwacht.

Anschlüsse/Rückseite

- 1 Ethernet
- 2 Spannungsversorgungen 48 V DC
- 12 Steuereingänge, galvanisch getrennt
- 12 Steuereingänge, nicht galvanisch getrennt
- 12 Steuerausgänge, galvanisch getrennt
- 12 Hilfsspannungsausgänge

Digitale Sprachalarmanlage (SAA)



Rückansicht

Technische Daten

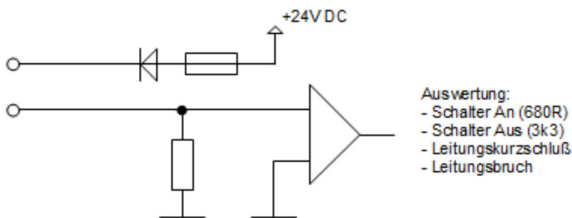
Steuereingang, galvanisch nicht getrennt

Eingangsspannung:	24 V DC \pm 15 %
Eingangsstrom:	24 mA @ 24 V
Schaltspannung:	\geq 10 V für „Ein“, \leq 9 V für „Aus“
Überwachungsschwellen:	\geq 18,5 V für Leitungskurzschluss $<$ 0,3 V für Leitungsbruch

Hilfsspannungsausgang pro Steuereingang

Ausgangsspannung:	24 V DC typ.
Ausgangsstrom:	140 mA max., abgesichert mit selbstheilender Sicherung. Anlegen von externer Spannung nicht zulässig. 410 mA max. Gesamtstrom aller 24 V-Hilfsspannungsausgänge.

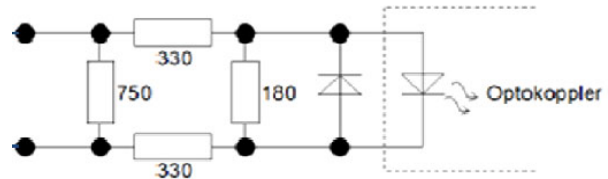
Eingangsschaltung:



Steuereingang, galvanisch getrennt

Eingangsspannung:	12 V DC typ. \pm 15 %, 24 V DC \pm 15 %, 27,6 V DC max., 27,6 V AC max.
Eingangsstrom:	35 mA max. @ 12 V, 18 mA max. @ 24 V
Schaltstrom:	\geq 12 mA für „Ein“, \leq 2,2 mA für „Aus“

Eingangsschaltung:



Beschaltung bei Eingangsspannung 12 V DC \pm 15 %: direkt

Beschaltung bei Eingangsspannung 24 V DC \pm 15 %: direkt, wenn Strombegrenzung auf 18 mA max. oder mit externen Widerstand (1,2 k Ω / 0,5 W), wenn keine Strombegrenzung.

Hilfsspannung für Steuereingänge

Ausgangsspannung:	24 V DC typ.
Ausgangsstrom:	140 mA max., abgesichert mit selbstheilender Sicherung. Anlegen von externer Spannung nicht zulässig. 410 mA max. Gesamtstrom aller 24 V-Hilfsspannungsausgänge.

Steuerausgang

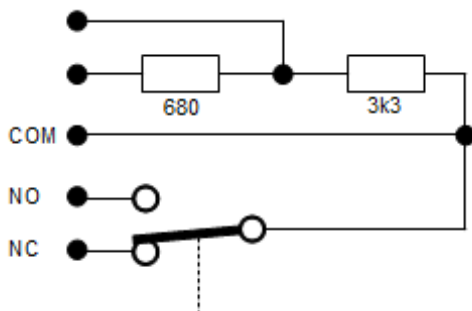
Schaltspannung:	220 V DC max. (ohne interne Überwachungswiderstände) 250 V AC max. (ohne interne Überwachungswiderstände)
Schaltspannung:	12 V DC max. (mit internen Überwachungswiderständen) 12 V AC max. (mit internen Überwachungswiderständen)

Schaltstrom: 3 A max. (ohne interne Überwachungswiderstände),
18 mA max. (mit internen Überwachungswiderständen)

Schaltleistung: 60 W max., 50 VA max.

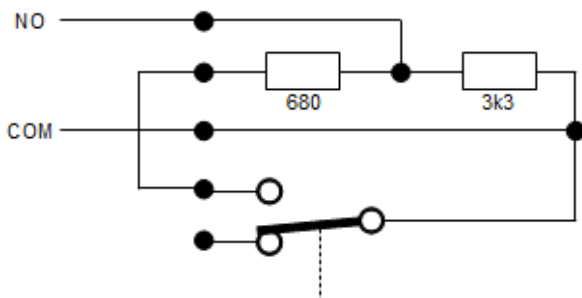
Überwachungswiderstände: 3,3 k Ω , 680 Ω , intern

Ausgangsschaltung ohne Überwachungswiderstände:



(NO = normally open, NC = normally closed)

Ausgangsschaltung mit Überwachungswiderständen:



(NO = normally open)

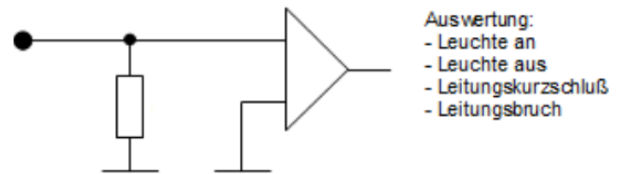
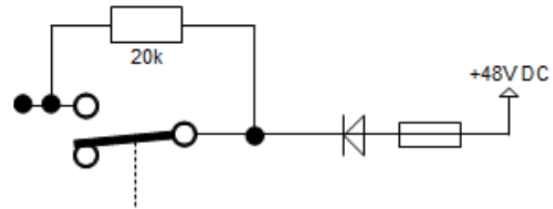
Blitzleuchtenanschluss

Spannungsversorgung: 48 V DC typ., 42 V DC min.,
55 V DC max.

Ausgangsstrom: 300 mA max., abgesichert mit selbstheilender Sicherung
Anlegen von externer Spannung nicht zulässig

Überwachungsstrom: < 3 mA bei nicht aktivierten
Blitzleuchten

Ausgangsschaltung für Blitzleuchtenansteuerung:



Es ist bei der Wahl der Blitzleuchten unbedingt darauf zu achten, dass der Überwachungsstrom nicht zum ungewolltem Aufblitzen der Leuchten führt.

Da die Blitzleuchten-Hersteller keine entsprechenden Daten veröffentlichen, sind nur von PAV freigegeben Typen für den Anschluss an dem GPC1 zugelassen!

Für den Betrieb am GPC1 zugelassenen Typen:

PY X-S-05 48 V DC RO - Hersteller Pfannenberg (IP 66, EN 54-23, Typ B, Kategorie O)

- eine Leuchte pro Steuerausgang bei Leitungslänge von max. 1 km und einem Leitungsquerschnitt von min. 0,5 mm²

PY X-S-05 48 V DC KL - Hersteller Pfannenberg (IP 66, EN 54-23, Typ B, Kategorie O)

- eine Leuchte pro Steuerausgang bei Leitungslänge von max. 1 km und einem Leitungsquerschnitt von min. 0,5 mm²

Allgemeine technische Daten

Spannungsversorgung:	48 V DC typ., 42 V DC min., 55 V DC max.	Abmessungen (B x H x T):	483 mm x 44 mm x 275 mm, 1 HE, 19"
Leistungsaufnahme:	5 W typ., 190 W max.	Farbe:	RAL 7035, lichtgrau
Umgebungstemperatur:	-5 °C ... +45 °C 3k5 Anforderung nach EN 60721-3-3/A2:1997	Gewicht:	3,1 kg

**Installations- und Betriebshinweis**

Die Geräte sind nur in trockenen, sauberen und ausreichend beleuchtbaren Räumen, die frei von Staub- und Betonstaubbelastungen sind, zu betreiben.

Die Räume dürfen nur bedingt zugänglich sein. Starke mechanische, elektrische oder elektromagnetische Einflüsse sind zu unterbinden.