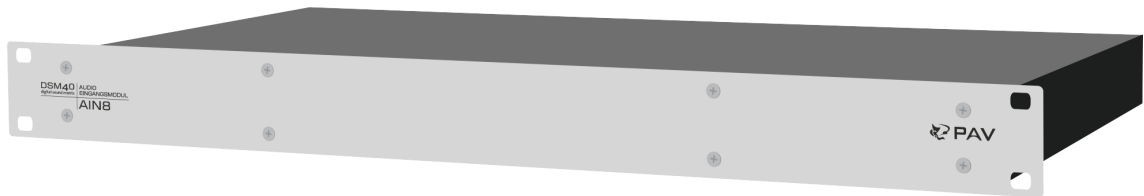


AIN8

Analog-Audio-Eingangsmodul 8-Kanal



- Konform zu EN 54-16 und EN 60849
- Break-In Box für 8 analoge Audiokanäle
- DSP für alle Eingänge

Beschreibung

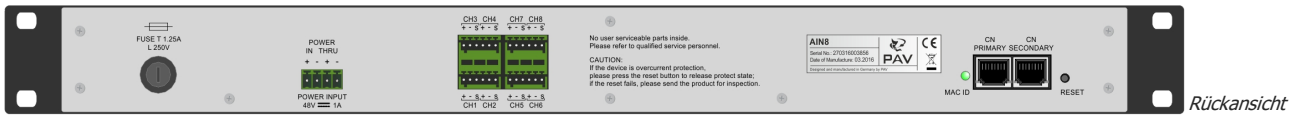
Das Audio-Eingangsmodul AIN8 empfängt 8 analoge Audiosignale im Line-Level (typ. 0 dBu). Die Audioverbindung zum System-Controller erfolgt über CobraNet®.

Das Eingangsmodul und die Verbindung dazu werden vom System-Controller überwacht. Es können beliebig viele Eingangsmodule in einem System betrieben werden.

Für jeden Eingang stehen Pegelsteller, parametrischer EQ sowie Dynamicprocessing bereit. Die Einstellungen werden vom System-Controller vorgenommen.

Anschlüsse/Rückseite

- 2 CobraNet®
- 2 Spannungsversorgungen 48 V DC
- 8 NF-Eingänge



Rückansicht

Technische Daten

Audioeingänge	8 NF-Eingänge
Audioausgänge	8 CobraNet®
NF-Eingänge	
Eingangstyp	symmetrisch
Nennpegel	0 dBu
Maximaler Eingangspegel	+6 dBu
Frequenzgang	+0/-0,2 dB typ., +0,5/-0,5 dB @ 20 Hz-20 kHz, Ref. 1 kHz
Fremdspannungsabstand	98 dB typ., 95 dB min. @ RMS, A-gewichtet

THD/N	0,01 % typ., 0,02 % max. @ 20 Hz-20 kHz
-------	--

Gleichtakt- unterdrückung	90 dB typ., 70 dB min.
Eingangsimpedanz	24 kΩ

DSP

Pegelsteller	8, für Eingänge
Parametrischer EQ	8, für Eingänge
Dynamicprocessing	8, für Eingänge

Allgemeine technische Daten

Spannungsversorgung	48 V DC typ., 42 V DC min., 55 V DC max.
Leistungsaufnahme	14 W typ.
Umgebungstemperatur	-5 °C ... +45 °C 3k5 Anforderung nach EN 60721-3-3/A2:1997

Abmessungen (B x H x T)	483 mm x 44 mm x 275 mm, 1 HE, 19"
Farbe	RAL 7035, lichtgrau
Gewicht	2,9 kg



Installations- und Betriebshinweis

Die Geräte sind nur in trockenen, sauberen und ausreichend beleuchtbaren Räumen, die frei von Staub- und Betonstaubbelastungen sind, zu betreiben.

Die Räume dürfen nur bedingt zugänglich sein. Starke mechanische, elektrische oder elektromagnetische Einflüsse sind zu unterbinden.

Abbildungen können von der Realität abweichen!