

EA24

Ausgabeeinheit

24 Lautsprecherlinien

- Konform zu EN 54-16 und EN 60849
- Verteilung von bis zu 4 Verstärkerkanälen
- Einzelanschaltung von bis zu 24 Lautsprecherlinien
- Flexible Verwaltung von bis zu 4 Redundanz-Verstärkerkanälen
- Überwachung aller Verstärkereingänge
- Überwachung jeder Lautsprecherlinie auf Kurzschluss, Leerlauf und Erdschluss

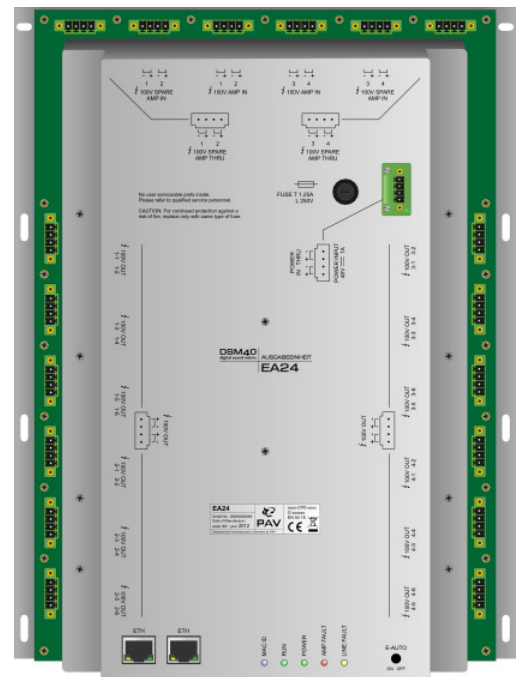
Beschreibung

Die Ausgabeeinheit EA24 überwacht die Verstärker sowie die angeschlossenen 100 V-Linien. Sie erlaubt zudem eine Havarieumschaltung im Falle einer ausgefallenen Endstufe. Die Steuerung der Ausgabeeinheit erfolgt über Ethernet durch den System-Controller.

Eine Ausgabeeinheit EA24 kann bis zu 4 Nutzverstärkerkanäle und 4 Redundanz-Verstärkerkanäle verwalten. Die Ausgabeeinheit erhält die 100 V-Signale der Endstufen und überwacht damit die Funktion der Verstärker. Im Falle eines Endstufenkanalausfalls wird auf einen Redundanzkanal umgeschaltet.

Jede Ausgabeeinheit EA24 erlaubt den Anschluss von 24 100 V-Linien. Diese Linien werden in 6er-Gruppen den 4 Nutzkanälen zugeordnet. Zudem ist jede Linie einzeln an- und abschaltbar. Des Weiteren überwacht die EA24 mittels einem End-Of-Line-Modul (EOL-Modul) die angeschlossenen Linien auf Kurzschluss oder Leerlauf. Alle Linien werden auf Erdschluss überwacht. Im Falle eines Erdschlusses wird die betroffene Linie sofort abgeschaltet.

Im der Ausgabeeinheit ist der komplette Signalweg vom Verstärkereingang bis zum Linienausgang überwacht. Die Überwachung der 100 V-Linien erfolgt unabhängig vom



Verstärker, die Linien werden auch im abgeschalteten Zustand überwacht.

Durch eine extrem leistungsarme Überwachung der Endstufen und der 100 V-Linien kann die Kapazität der Notstromversorgung sehr gering dimensioniert werden.

Anzeige- und Bedienelemente

- 1 LED „RUN“, grün
- 1 LED „POWER“, grün
- 1 LED „LINE FAULT“, gelb
- 1 LED „AMP FAULT“, rot
- 1 LED „MAC ID“, blau

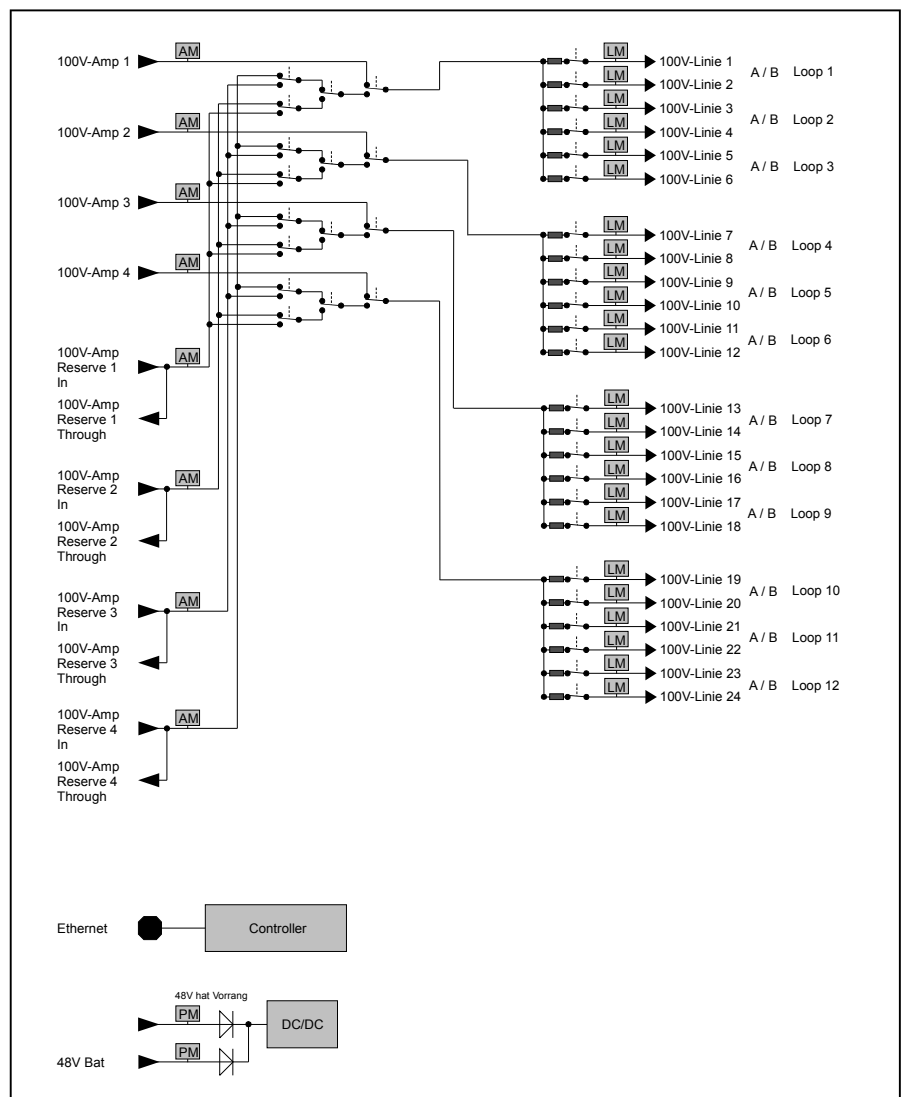
Anschlüsse

- 2 Ethernet
- 2 Spannungsversorgungen 48 V DC
- 4 100 V-Leistungseingänge von Nutzverstärker
- 4 100 V-Leistungseingänge von Redundanzverstärker
- 4 100 V-Leistungsausgänge durchgeschliffen von Redundanzverstärker
- 24 100 V-Linienausgänge

Allgemeine Technische Daten

Spannungsversorgung	48 V DC typ., 42 V DC min., 55 V DC max.	Umgebungstemperatur	0 °C ... +45 °C
Leistungsaufnahme	30 W typ. im Normalbetrieb, 3 W typ. im Standby-Betrieb	Abmessungen (B x H x T)	250 mm x 325 mm x 62 mm
		Farbe	verzinkt
		Gewicht	2,7 kg

**E/A-Box Blockdiagramm
und Signalfluss**



Professional Audio Vertriebs und Service GmbH
 Georg-Kaindl-Str. 11
 D-83624 Otterfing
 Telefon: +49(0)8024-47 07 30 0
 Telefax: +49(0)8024-47 07 31 0
 Info@pavgmbh.de
 www.pavgmbh.de

